

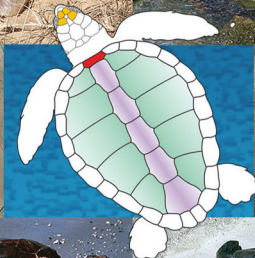


Organização das Nações Unidas
para a Alimentação
e a Agricultura



Pacific
Community
Communauté
du Pacifique

Guias de identificação de tartarugas marinhas



para as Pescarias do Oceano Índico

Tartaruga-marinha-australiana

ou Tartaruga-de-carapaça-achatada

(*Natator depressus*)



Comprimento médio: 90 cm

Peso médio: 70 kg

Cor: carapaça de cor cinzenta à verde-oliva; parte de baixo das barbatanas e cauda, amarela ou creme.

Dieta: holotúrias, crustáceos e outros invertebrados.

Estado de conservação: IUCN: Dados Deficientes (DD); CITES: Apêndice I (Transporte e Comércio Internacional proibido).

EN: flatback turtle

FR: tortue à dos plat

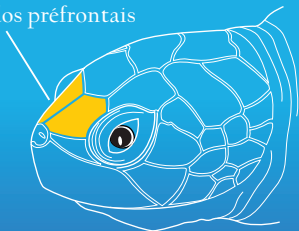


Tartaruga-marinha-australiana

ou Tartaruga-de-carapaça-achatada

(*Natator depressus*)

1 par de escudos préfrontais



Comprimento máximo: 100 cm

Peso máximo: 85 kg



Carapaça:
4 pares de escudos costais, o primeiro par não está em contacto com o escudo nucal; margens laterais ligeiramente curvadas para cima.

PRÉFRONTAL

NUCAL

COSTAL

VERTEBRAL

LATERAL

FAO
FBT



Tartaruga cabeçuda

ou Tartaruga comum
(*Caretta caretta*)

Comprimento médio: 100 cm

Peso médio: 110 kg

Cor: carapaça vermelha-acastanhada à castanha-alaranjada.

Dieta: crustáceos, moluscos, peixes e equinodermes.

Estado de conservação: IUCN: Em perigo; CITES: Apêndice I (Transporte e Comércio Internacional proibido).

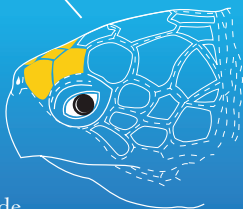
EN: loggerhead turtle

FR: tortue caouanne



Tartaruga cabeçuda ou Tartaruga comum (*Caretta caretta*)

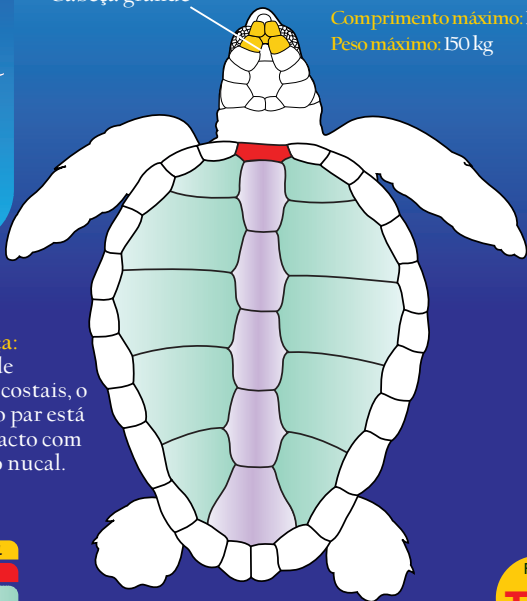
5 escudos préfrontais



Cabeça grande

Comprimento máximo: 110 cm

Peso máximo: 150 kg



Carapaça:
5 pares de
escudos costais, o
primeiro par está
em contacto com
o escudo nuczal.

PRÉFRONTAL

NUCAL

COSTAL

VERTEBRAL

FAO

TTL



Tartaruga de bico

ou Tartaruga-de-pente ou Tartaruga-de-escamas
(*Eretmochelys imbricata*)

Comprimento médio: 90 cm

Peso médio: 60 kg

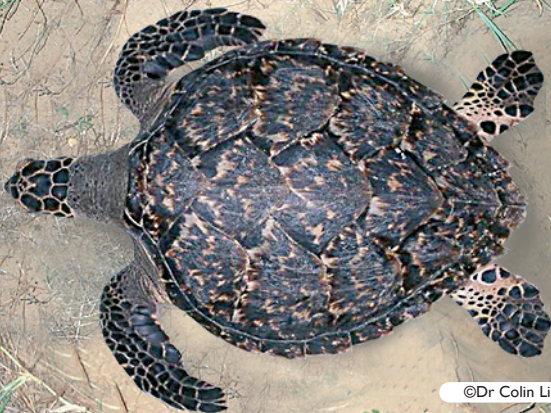
Cor: carapaça castanha-avermelhada à laranja com manchas castanha-escuras à pretas; escudos da cabeça e das barbatanas escuros, separados por bandas de cor clara; parte de baixo das barbatanas e cauda de cor amarela muito pálida.

Dieta: corais moles, esponjas, crustáceos e cefalópodes.

Estado de conservação: IUCN: Em Perigo Crítico; CITES: Apêndice I (Transporte e Comércio Internacional proibido).

EN: hawksbill turtle

FR: tortue imbriquée

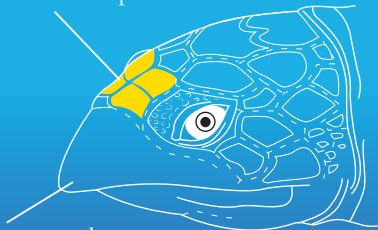


Tartaruga de bico

ou Tartaruga-de-pente ou Tartaruga-de-escamas

(*Eretmochelys imbricata*)

2 pares de escudos préfrontais



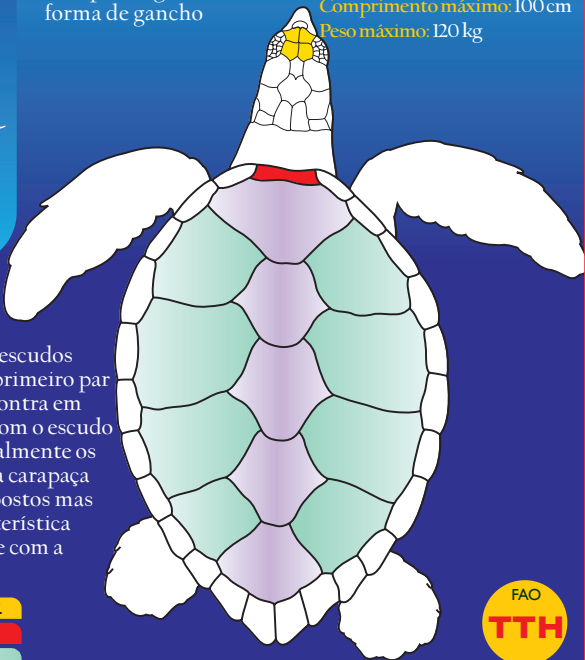
Bico pontiagudo em forma de gancho

Comprimento máximo: 100 cm

Peso máximo: 120 kg

Carapaça:

4 pares de escudos costais, o primeiro par não se encontra em contacto com o escudo nugal; geralmente os escudos da carapaça são sobrepostos mas esta característica desaparece com a idade.



PRÉFRONTAL

NUCAL

COSTAL

VERTEBRAL

FAO

TTH



Tartaruga coriácea

ou Tartaruga-de-couro
(*Dermochelys coriacea*)

Comprimento médio: 170 cm

Peso médio: 450 kg (recorde até 918 kg)

Cor: Dorso (pseudocarapaça) e todo o corpo de cor preto-azulado com manchas brancas. Esta tartaruga não apresenta nenhum escudo.

Dieta: principalmente alforrecas mas também moluscos, algas marinhas ou plantas.

Estado de conservação: IUCN: Em Perigo Crítico; CITES: Apêndice I (Transporte e Comércio Internacional proibido).

EN: leatherback turtle

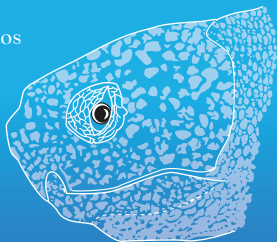
FR: tortue luth



Tartaruga coriácea

ou Tartaruga-de-couro
(*Dermochelys coriacea*)

Sem escudos
na cabeça



Comprimento máximo: 220 cm

Peso máximo: 920 kg



Dorso

(pseudocarapaça):

Sem escudos

(simplicmente coberto

por uma espécie de

cabelal) e divididas

por sete cristas

longitudinais.



Tartaruga olivacea

ou Tartaruga-oliva

(*Lepidochelys olivacea*)

Comprimento médio: 70 cm

Peso médio: 45 kg

Cor: carapaça e parte de baixo das barbatanas verde-acastanhado escuro; topo das barbatanas e pescoço verde-acizentado. Carapaça quase tão larga quanto alongada.

Dieta: crustáceos, moluscos, alforrecas, menos frequentemente ervas e algas marinhas.

Estado de conservação: IUCN: Vulnerável ; CITES: Apêndice I (Transporte e Comércio Internacional proibido).

EN: olive ridley turtle

FR: tortue olivâtre

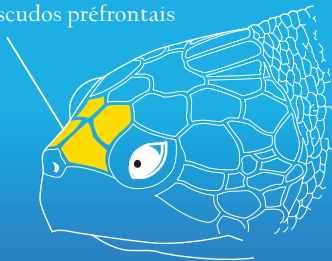


Tartaruga olivacea

ou Tartaruga-oliva

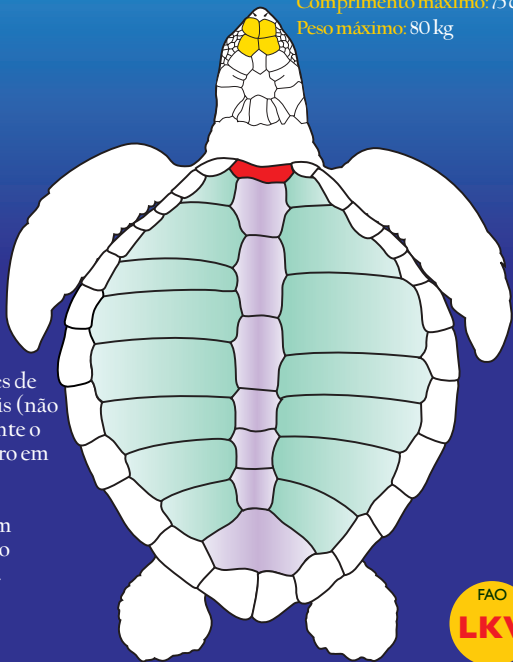
(*Lepidochelys olivacea*)

2 pares de escudos préfrontais



Comprimento máximo: 75 cm

Peso máximo: 80 kg



Carapaça:

5 ou mais pares de escudos costais (não necessariamente o mesmo número em cada lado), o primeiro par encontra-se em contacto com o escudo nucal.

PRÉFRONTAL

NUCAL

COSTAL

VERTEBRAL

FAO

LKV

Tartaruga Verde

(*Chelonia mydas*)



Comprimento médio: 110 cm

Peso médio: 145 kg

Cor: Carapaça verde oliva com manchas negras em adultos (> 90 cm); bloque roxo com estrías em los sub-adultos (15-90 cm); al nacer de Cor negro azulado con borde blanco en el Carapaça y las aletas.

Dieta: adultos: herbívoros; juvenis: maioritariamente carnívoros (pequenos crustáceos, moluscos e outros invertebrados).

Estado de conservação: IUCN: Em perigo; CITES: Apêndice I (Transporte e Comércio Internacional proibido).

EN: green turtle

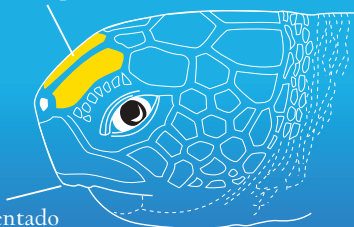
FR: tortue verte



Tartaruga verde

(*Chelonia mydas*)

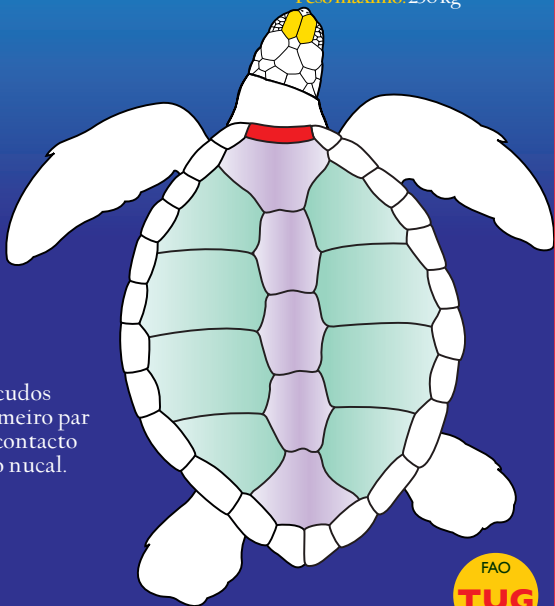
1 par escamas préfrontais



Bico dentado

Comprimento máximo: 120 cm

Peso máximo: 250 kg



Carapaça:

4 pares de escudos costais, o primeiro par não está em contacto com o escudo nucal.

PRÉFRONTAL

NUCAL

COSTAL

VERTEBRAL

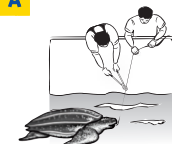
FAO

TUG

Libertação de tartarugas capturadas com anzol

Se uma tartaruga for capturada, os seguintes passos devem ser tomados para conferir-lhe a melhor chance possível de sobrevivência:

A *Determine o tamanho da tartaruga,*

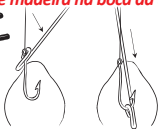
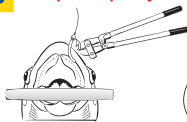


se for grande, liberte-a ou desamare-a usando um cortador-de-linhas e um gancho para cortar as linhas a ela enroladas

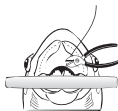


se for pequena, recolha-a para bordo através de uma rede de mão também chamada rede de mergulho

B *Coloque um pedaço de madeira na boca da tartaruga para evitar mordeduras,*



se o anzol estiver visível, corte a farpa e remova o anzol, ou use o desenganchador de anzóis (saca-anzol) para remover o anzol



se o anzol não estiver visível, corte a linha o mais próximo da boca

C *Avalie a condição da tartaruga antes de a libertar: dependendo dos respectivos sinais vitais, mantenha-a a bordo durante 4 horas no mínimo e até 24 horas no máximo*



Levante as barbatanas posteriores 20 cm para drenar a água dos pulmões



Coloque a tartaruga em local à sombra, coberta com toalhas molhadas

D *Identifique o nome da espécie de tartaruga e depois devolva-a cuidadosamente para a água.*



E *Registe a interação no seu diário de bordo e reporte a autoridade competente do sector das pescas.*



Nomes asiáticos de Tartarugas Marinhas

	Flatback turtle	平背游龟	남작등 바다거북
	Green turtle	绿海龟	녹색 바다거북
	Hawksbill turtle	玳瑁	매무리 바다거북
	Leatherback turtle	棱皮龟	장수 바다거북
	Loggerhead turtle	蠍龟	붉은 바다거북
	Olive ridley turtle	丽龟	꼬마 바다거북
	Penyu punggung rata	アオウミガメ	Bldog, Katuan, Payukan, Pudo, Tabugon, Tortuga, Tuod.
	Penyu hijau	タイマイ	Karahan, Sisik, Sisikan, Ulinaban.
	Penyu sisik	オサガメ	Abi labi, Balimbing, Beneracan, Karutuhan, Kulod Manahanga
	Penyu belimbing	アカウミガメ	Bulawon, Garanga.
	Penyu aining, penyu kepala besar, penyu kakaktua	ヒメウミガメ	Kahady, Lambangan, Latun, Lunok, Muloy.
	Penyu punggung rata	平背龜	
	Penyu hijau	綠蠟龜	
	Penyu sisik	玳瑁	
	Penyu belimbing	革龜	
	Penyu aining, penyu kepala besar, penyu kakaktua	赤蠟龜	
	Penyu punggung rata	平背龜	

As tartarugas marinhas são espécies em perigo de extinção

Ecologia:

- As tartarugas marinhas habitam os oceanos há mais de 100 milhões de anos.
- Seis das sete espécies de tartarugas marinhas conhecidas podem ser encontradas no Oceano Índico.
- Depois de passarem décadas no mar, as fêmeas retornam para as praias próximas de onde nasceram, para lá enterrarem dezenas de ovos em 3 a 4 sucessivas «investidas para postura dos ovos».
- Depois de 45 – 90 dias de incubação, dependendo da espécie, as crias eclodem, emergem dos ninhos de areia e entram no mar.
- Somente uma em mil crias chega a idade de adulta. Esta elevadíssima taxa de mortalidade faz com que a conservação de todos os indivíduos encontrados no mar seja muito importante.
- No mar, as tartarugas têm uma dieta diversificada, dependendo da espécie, podendo incluir alforecas, ervas marinhas, esponjas, corais, invertebrados e peixes.

Ameaças às tartarugas marinhas:

- Morte acidental por artes pesca comercial, incluindo redes de emalhe, palangres de superfície e FADs (DAPs) derivantes.
- Consumo de lixo tóxico, incluindo plásticos, polistireno, filtros de cigarro, etc...
- Captura ilegal em procura da carne, ovos e carapaça.
- Degradação e perda das áreas de nidificação devido a projectos de desenvolvimento.

Faça a sua parte em prol da conservação!

Se estiver numa embarcação de pesca comercial:

- Siga as recomendações dos peritos de modo a reduzir a captura acidental de tartarugas marinhas.
- Se capturar acidentalmente uma tartaruga marinha, use as técnicas de boas práticas para aumentar as chances de sobreviver, quando for devolvida ao mar.
- Use estes guias para identificar as espécies de tartarugas, registre a captura no seu diário de bordo e reporte às autoridades das pescas de modo a apoiar os processos de recolha de dados que é de extrema importância.
- Verifique se existe alguma etiqueta (marco) nas barbatanas da tartaruga. Registe o número da etiqueta, a data e o local de captura. Se possível, tire fotografia do animal antes de o libertar e envie a informação ao endereço registado na etiqueta.

Se estiver num local de nidificação:

- Não importune as tartarugas adultas quando estas se fazem as praias para a desova. Mantenha-se à distância e não acenda luzes contra elas. Caso contrário elas podem abortar a tentativa de desova. Se quiser tirar fotos, faça-o sem activar o flash e só depois do animal ter iniciado a desova.
- Não toque nas tartarugas nem em seus ovos.
- Se avistar crias de tartarugas na praia, não as segure enquanto elas se dirigem ao mar.
- Mantenha cães fora do alcance destas, por se tratarem de potenciais predadores.

Medidas internacionais e nacionais de conservação:

- Convenção sobre o Comércio Internacional das Espécies da Fauna e da Flora Selvagens Ameaçadas de Extinção (CITES) regula estritamente o comércio internacional de qualquer uma das sete espécies de tartarugas marinhas.
- A Convenção sobre as Espécies Migratórias (CMS) e o seu Memorando Sobre Tartarugas Marinhas no Oceano Índico (IOSEA-MoU) exige que os estados membros tomem medidas domésticas de conservação e que cooperem nos programas comuns de conservação.
- Muitos países também proibem a captura, venda ou consumo de tartarugas através de regulamentos nacionais.

Requisitos da IOTC sobre as tartarugas Marinhas

A seguir são apresentadas algumas das acções que se espera que os pescadores/observadores tomem com relação as tartarugas marinhas, em conformidade com as Medidas de Conservação e Gestão da IOTC.

- Os observadores/pescadores devem registar quaisquer interacções com tartarugas marinhas, anotando a espécie envolvida, data e local, e posteriormente reportar às autoridades do País de bandeira.
- Os observadores/pescadores devem tomar todas as medidas necessárias para libertar as tartarugas vivas em bom estado de conservação.
- Nas embarcações de palangre, os observadores/pescadores devem assegurar-se de que existe a bordo um cortador de linhas e um desenganchador de anzóis (saca-anzol).
- As embarcações de cerco devem evitar cercar tartarugas marinhas e as mesmas são encorajadas a adoptar modelos de FADs que reduzem o emaranhamento de tartarugas marinhas.

Para mais informações sobre as tartarugas marinhas:

- IOSEA Marine Turtle MoU: www.ioseaturtles.org
- KELONIA observatory of marine turtles: www.kelonia.org
- IUCN: www.iucnredlist.org / www.iucn-mtsg.org

Chave de identificação de tartarugas marinhas

Carapaça

- Sem escudos
- 5 cristas distintas

Sem garras



Dermochelys coriacea
(Tartaruga coriácea)
(Leatherback turtle)
(Tortue luth)



Carapaça

- Escudos grandes
 - Sem cristas contínuas
- ## Garras nas barbatanas

4 pares de escudos costais



5 pares de escudos costais

- Carapaça angular com dorso truncado
- Cor vermelho-castanho à castanho



Caretta caretta
(Tartaruga cabeçuda)
(Loggerhead turtle)
(Tortue caouanne)

6 pares de escudos costais

- Carapaça +/- circular
- Cor cinza-verde



Lepidochelys olivacea
(Tartaruga olivácea)
(Olive ridley turtle)
(Tortue olivâtre)

2 pares de escudos préfrontais

Escudos sobrepostos

2 garras em cada barbatana

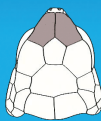


Eretmochelys imbricata
(Tartaruga de bico)
(Hawksbill turtle / Tortue imbriquée)

1 par de escudos préfrontais

Sem escudos sobrepostos

1 garra em cada barbatana



Chelonia mydas
(Tartaruga verde)
(Green turtle / Tortue verte)

Estes guias de identificação de tartarugas são produzidos como parte de uma série de materiais de sensibilização concebidos pela Comissão do Atum do Oceano Índico e o Secretariado da Comunidade do Pacífico visando melhorar o reporte das interações entre as embarcações que capturam espécies sob o mandato da IOTC e tartarugas marinhas.

Esta publicação foi possível graças ao apoio financeiro disponibilizado pela WWF.

Para informações adicionais queira contactar:
Indian Ocean Tuna Commission
Le Chantier Mall
PO Box 1011, Victoria, SEYCHELLES

Phone: +248.422.54.94

Fax: +248.422.43.64

Email: IOTC-Secretariat@fao.org Website: www.iotc.org

Agradecimentos: Reconhecemos com gratidão as contribuições do Secretariado do Memorando de Entendimento Sobre a Conservação e Gestão de Tartarugas Marinhas e Seus Habitats no Oceano Índico e Sudeste da Ásiado (IOSEA-MoU), IFREMER e KELONIA na elaboração destes guias de identificação de tartarugas marinhas.

Layout gráfico: Jipé Le-Bars. Versão da IOTC: Julien Million

